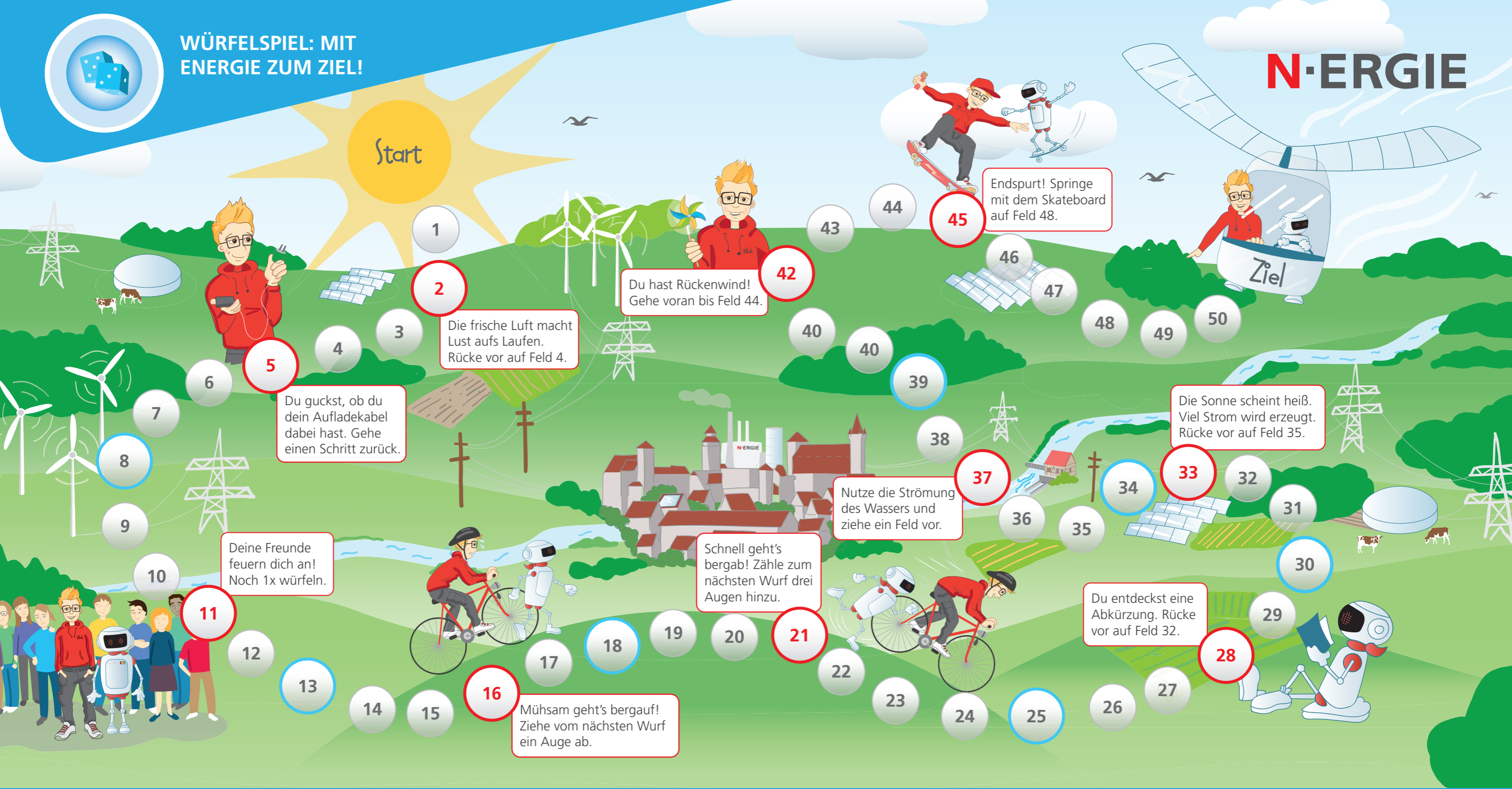




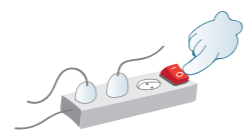
WÜRFELSPIEL: MIT ENERGIE ZUM ZIEL!

N-ERGIE



Spielanleitung (2 – 6 Spieler)

Ihr braucht: Einen Würfel und für jede*n Spieler*in eine Spielfigur. So geht's: Stellt eure Spielfiguren auf „Start“. Würfelt im Uhrzeigersinn und zieht die Figuren vorwärts. **Rote Ereignisfelder:** Hier muss etwas getan werden! **Blaue Wissensfelder:** Hier dürft ihr euch vom vorherigen Spieler oder der vorherigen Spielerin eine Quizfrage stellen lassen. Bei richtiger Antwort geht's ein Feld vorwärts. Gewinner*in ist, wer zuerst das Ziel im Solarmobil erreicht – und zwar mit einem passgenauen Wurf! Die Quizkarten mit den Fragen gibt's kostenlos bei www.n-ergie.de/schulinformation



Auch Stand-by-Betrieb verbraucht Strom. Schalte elektrische Geräte immer ganz aus, sodass das rote Licht nicht mehr leuchtet.



Tausche Glüh- und Energiesparlampen nach und nach gegen sparsame und langlebige LEDs aus.



Schalte nur dort Licht an, wo du es gerade brauchst. Alle anderen Lampen kannst du ausschalten.



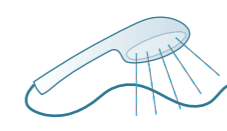
Nutze wiederaufladbare Akkus anstatt Wegwerf-Batterien. So kannst du auch der Umwelt helfen.



Beim Lüften achte darauf, dass du die Fenster kurz und ganz öffnest und drehe die Heizung dabei herunter.



Öffne den Kühlschrank nur kurz, damit es innen kalt bleibt. Warme Speisen bitte abkühlen lassen, bevor du sie in den Kühlschrank stellst.



Duschen statt baden. So sparst du Wasser und Energie. Besonders dann, wenn du nur kurz unter der Dusche stehst.



Benutze beim Kochen die richtige Herdplattengröße und verwende einen Deckel. Das spart Energie, da die Hitze nicht verloren geht.



Fahre Rad, gehe zu Fuß, nimm die Treppe statt den Aufzug: Das spart Energie und nützt der Umwelt. Außerdem bleibst du fit!